

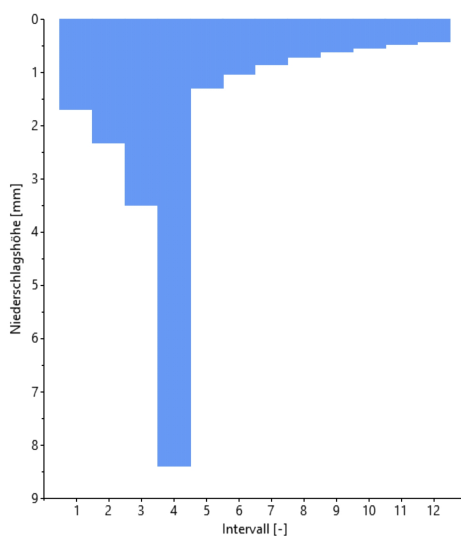
KOSTRA-DWD 2010R

Nach den Vorgaben des Deutschen Wetterdienstes - Hydrometeorologie -

Modellregen

Rasterfeld : Spalte 4, Zeile 44
 Ortsname : Bedburg-Hau (NW)
 Zeitspanne : Januar - Dezember
 Berechnungsmethode : Ausgleich nach DWA-A 531

Modellregentyp : Euler Typ 2
 Regendauer : 60 min
 Wiederkehrzeit : 5 Jahre
 Intervalldauer : 5 min
 Gesamtregenhöhe : 21,8 mm



Intervall	von [min]	bis [min]	Niederschlagshöhe [mm]
1	0	5	1,69
2	5	10	2,32
3	10	15	3,49
4	15	20	8,39
5	20	25	1,29
6	25	30	1,03
7	30	35	0,85
8	35	40	0,71
9	40	45	0,61
10	45	50	0,54
11	50	55	0,47
12	55	60	0,42